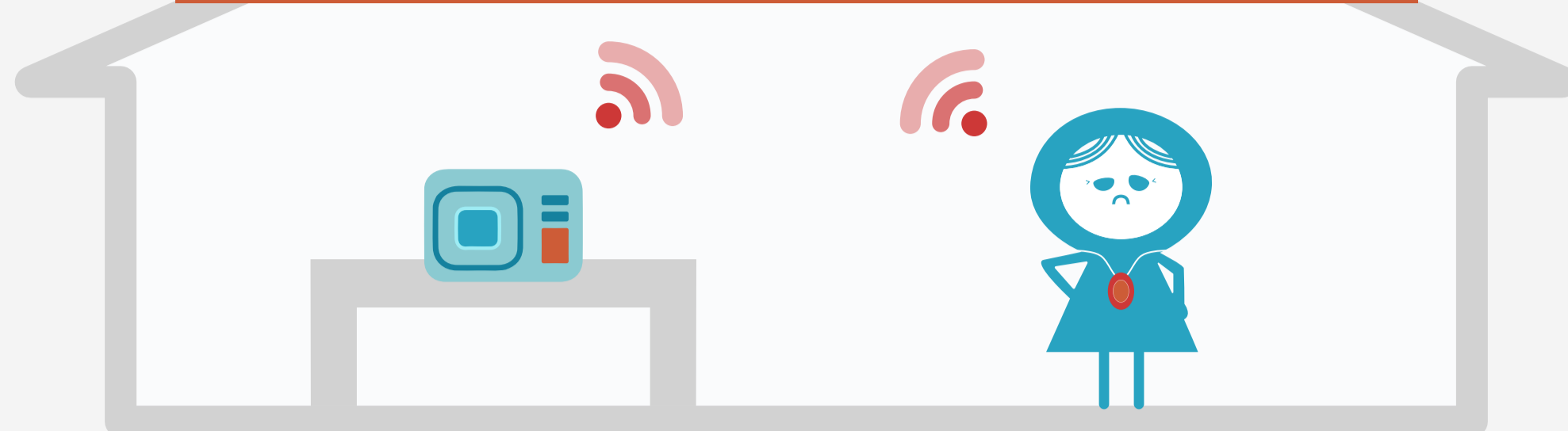


Les aides financières pour la téléassistance Prézans
Vous y avez droit !



1

Le crédit d'impôt ou la réduction d'impôt à 50%



Plafond annuel
15 000 €



Je suis imposable:
la réduction d'impôt s'applique

Je ne suis pas imposable:
je profite du crédit d'impôt

2

NOUVEAU !

Le Congé de proche aidant



43,83 € /jour
pour une personne vivant en couple
52,08 € /jour
pour une personne seule



s'adresse à tout **salarié, indépendant** ou **demandeur d'emploi** aidant un **proche en situation de handicap** ou un **proche âgé et en perte d'autonomie**



versée par la CAF sur demande du proche aidant

3

Allocation de solidarité aux personnes âgées (ASPA), ex minimum vieillesse



versée par le **CARSAT** (régime de retraite général) et le **MSA** (régime des agriculteurs)



Personnes âgées de + de 65 ans aux faibles ressources



jusqu'à **868,20 € /mois** pour une personne seule et **1 347,88 € /mois** pour un couple

+ LES AIDES COMPLÉMENTAIRES

Aide des conseils départementaux et des communes

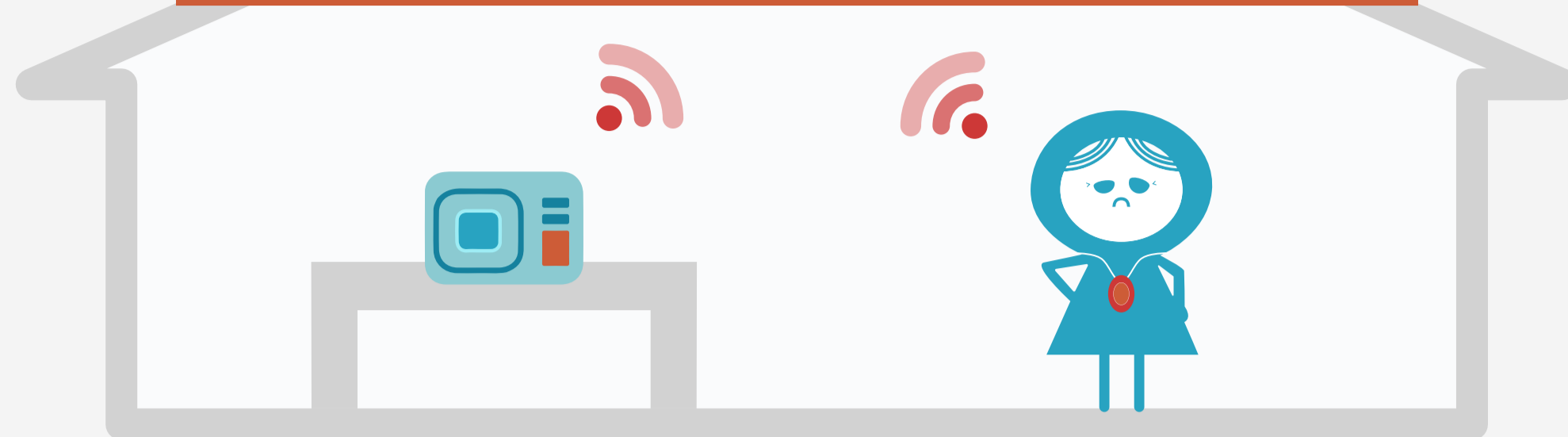


Aide sociale territoriale : les personnes âgées à partir de 65 ans ou 60 ans en cas d'inaptitude au travail, ne disposant pas de ressources supérieures à l'allocation de solidarité des personnes âgées (ASPA), et vivant isolées à leur domicile



Le dossier est à retirer et à remettre complet au **CCAS**, qui le transmettra au département

**Les aides financières pour la
téléassistance Prézans**
Vous y avez droit !



4

**L'Allocation Personnalisée
d'Autonomie (APA) et Chèque de
solidarité**

CCAS



Déposer un dossier
auprès de votre **mairie**
(**CCAS**) ou **département**
(**CTM, Conseil**
départemental de
Guadeloupe)



Avoir **+ de 60 ans**, être dans une
situation de perte
d'autonomie et **résider de**
manière stable et régulière en
Martinique ou en Guadeloupe



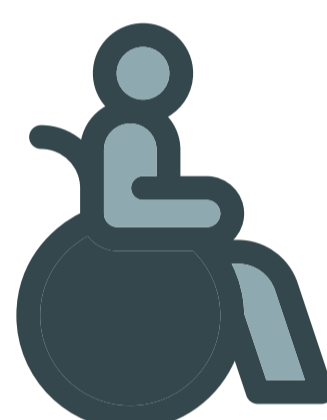
à partir du **GIR 4**
au **GIR 1**:
de **662,95** à
1713,08€ /mois

5

**La Prestation de Compensation
du Handicap (PCH)**



Envoyer un formulaire
de demande
de prestation à la
MDPH



Avoir **- de 75 ans** avec un
handicap apparu avant
l'âge de 60 ans

Au-delà de 60 ans : si une
activité professionnelle est
encore exercée



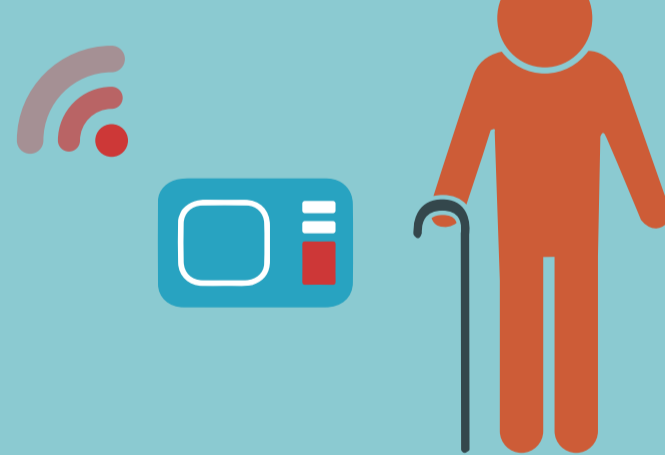
Plafond: jusqu'à
3 960€ sur
3 ans

6

**Aide des caisses de retraite
principales**



demander l'**accord au**
Carsat avant souscription
à la téléassistance



70 ans et plus ayant des
ressources mensuelles
inférieures à la 7ème tranche
du barème national Carsat



aide attribuée par le Carsat
pour un **maximum de**
200€ /an

+ LES AIDES COMPLÉMENTAIRES

**Aide des caisses de retraite
complémentaire et des mutuelles**



Prise en charge par la mutuelle en
fonction du **service choisi**, du
niveau de garanties de la
complémentaire santé et du **type**
de prestations de téléassistance



Prise en charge de
l'abonnement pour une
durée de trois à six mois.