



Webinaire CSF

Le Groupe CSF vous invite à participer à une conférence en ligne
le **jeudi 5 février 2026 à 13h** (heure métropolitaine) sur le thème

« **Regroupement de crédits : quand optimiser sa situation financière permet d'envisager de nouveaux projets** »

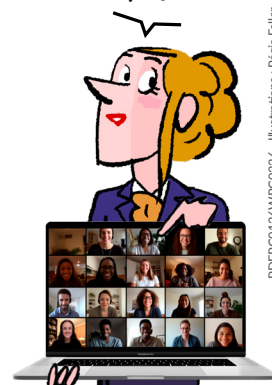
Vous pourrez ainsi :

- Comprendre le principe du regroupement de crédits et son mécanisme
- Identifier les profils et situations pour lesquels cette solution peut être envisagée
- Mesurer les effets possibles sur votre situation financière et votre pouvoir d'achat
- Appréhender les coûts et points de vigilance avant de vous lancer

Pour vous inscrire, [cliquez-ici](#) ou flashez le QR Code



Ensemble,
donnons de l'avenir
à vos projets !



Vous désirez, dès maintenant, simuler
votre regroupement de crédits ? **Cliquez-ici !**



Créserfi
Société de financement du CSF
Caution / Crédits

**Un crédit vous engage et doit être remboursé.
Vérifiez vos capacités de remboursement avant de vous engager.**

Les propositions de crédit sont faites par CRÉSERFI, la société de financement du CSF (SA au capital de 56 406 136 € - RCS Paris B 303 477 319 - courtier d'assurances inscrit à l'ORIAS sous le n° 07 022 577 (www.orient.fr) - Siège social : 9 rue du Faubourg Poissonnière 75009 Paris) et ses partenaires prêteurs. Elles sont sous réserve d'acceptation des partenaires prêteurs, après étude de la situation financière des emprunteurs.

Les partenaires prêteurs de CRÉSERFI sont : La Banque Postale (SA au capital de 6 585 350 218 €) - siège social et adresse postale : 115 rue de Sèvres - 75275 Paris Cedex 06 - RCS : Paris 421 100 645 - Intermédiaire d'assurance immatriculé à l'ORIAS sous le n° 07 023 424 (www.orient.fr) ; Crédit Mutuel Arkéa - SA Coopérative de Crédit à Capital Variable - Agrément collectif 323 - Siège social 1, rue Louis Lichou 29480 Le Relecq-Kerhuon - 775 577 018 RCS Brest - Enregistré au Registre des Intermédiaires en assurance tenu par l'ORIAS, sous le n° 07 025 585 (www.orient.fr) ; CREDIT LIFT, est une marque de CA Consumer Finance, SA au capital de 554 482 422 €. Siège social : 1 rue Victor Basch CS 70001 91068 MASSY Cedex, 542 097 522 RCS évy. Mandataire d'intermédiaire d'assurance, inscrit à l'ORIAS sous le n°07 008 079 (www.orient.fr) ; Banque Française Mutualiste SA coopérative de banque au capital de 169 353 659 50 €, immatriculée au Registre du Commerce et des Sociétés de Paris sous le n° : 326 127 784 et dont le siège social sis : 56-60, rue de la Glacière - 75013 Paris. Intermédiaire en assurance immatriculée à l'ORIAS sous n° 08041372 (www.orient.fr). La liste complète des partenaires est consultable sur csf.fr.

En cas de regroupement de crédits à la consommation ou en même temps de crédits immobiliers, dont frais et indemnités éventuels, représentant moins de 60 % du total ; le prêteur proposera une offre de prêt personnel sauf s'il exige en garantie une hypothèque ou une autre sûreté comparable sur un bien immobilier à usage d'habitation ou sur un droit lié à un bien immobilier à usage d'habitation. Dans ce cas l'emprunteur dispose d'un droit de rétractation de 14 jours.

Si le regroupement de crédits ne concerne que des crédits immobiliers ou si la part des crédits immobiliers rachetés, dont frais et indemnités éventuels, dépasse 60 % du total ainsi que dans tous les cas où le prêteur exige en garantie une hypothèque ou une autre sûreté comparable sur un bien immobilier à usage d'habitation ou un droit lié à un bien immobilier à usage d'habitation, le prêteur proposera une offre de prêt immobilier. Dans ce cas l'emprunteur dispose d'un délai de réflexion de 10 jours après réception de l'offre de contrat.

CRÉSERFI intervient en qualité d'intermédiaire de crédit non exclusif de plusieurs établissements de crédit. Il apporte son concours à la réalisation d'opérations de crédit sans agir en qualité de prêteur.

Le Crédit Social des Fonctionnaires est une association loi 1901, siège social : 9 rue du Faubourg Poissonnière 75313 Paris cedex 09. Pour adhérer au CSF et profiter de tous les services et avantages sélectionnés pour vous, il suffit d'acquiescer une adhésion annuelle renouvelable (conditions et tarifs en vigueur consultables sur www.csf.fr).